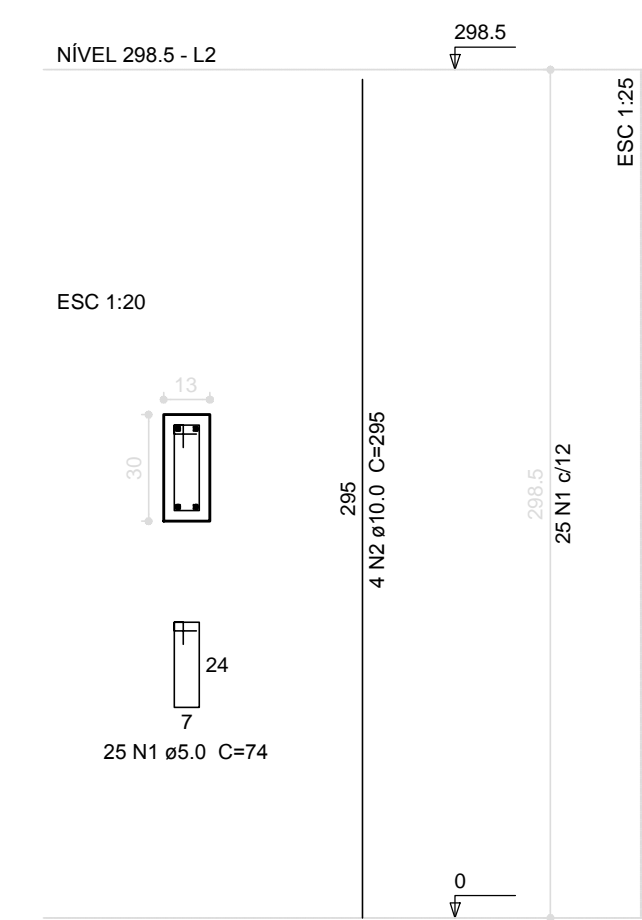


P1=P2=P3=P4=P5
=P6=P7=P8=P9
=P10=P11=P12=P13



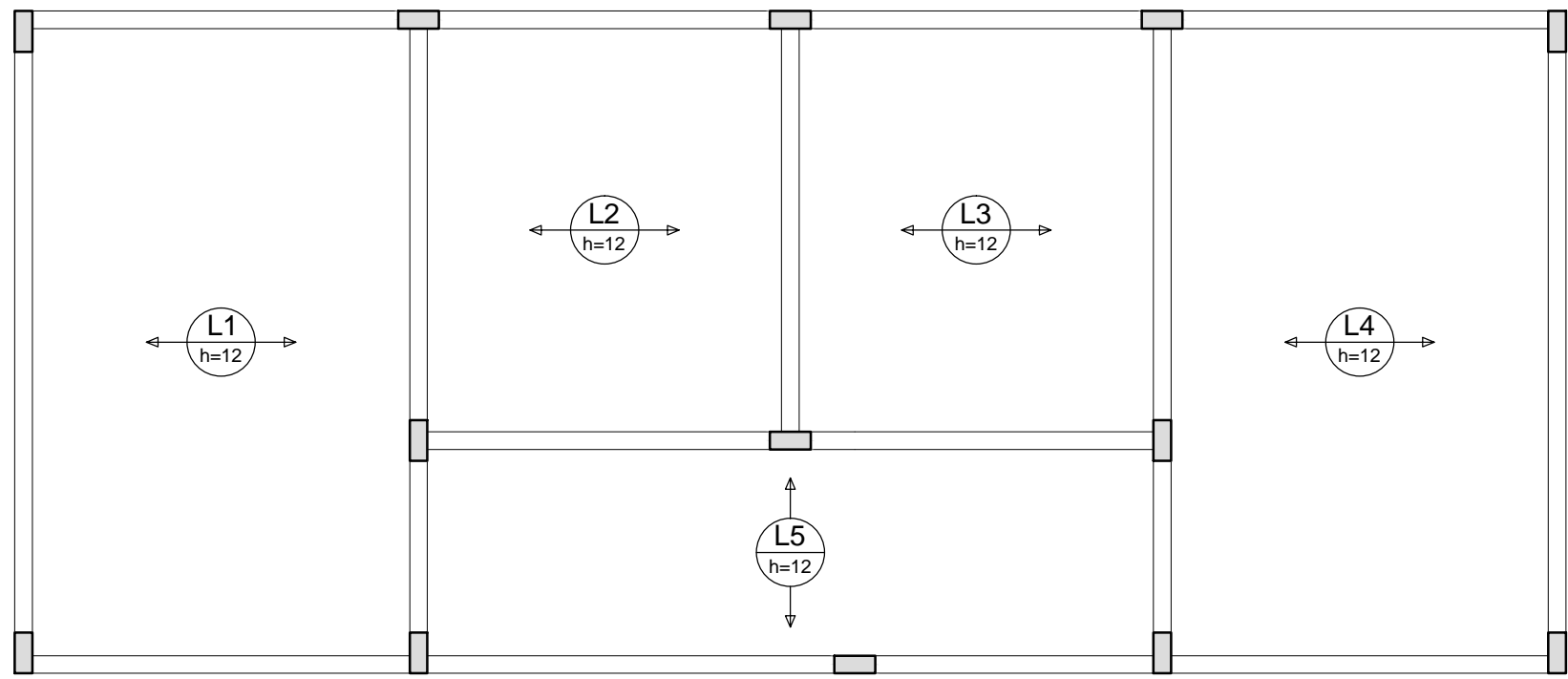
Relação do aço					
13xP1					
AÇO	N	DIAM (mm)	QUANT (Barras)	UNIT (cm)	C.TOTAL (cm)
CA60	1	5.0	325	74	24050
CA50	2	10.0	52	295	15340

Resumo do aço			
AÇO	DIAM (mm)	C.TOTAL (m)	PESO + 10 % (kg)
CA50	10.0	153.4	104
CA60	5.0	240.5	40.8
PESO TOTAL (kg)			
CA50		104	
CA60		40.8	

Volume de concreto (C-25) = 1.51 m³
Área de forma = 33.37 m²

1 PILARES NÍVEL 298.5

ESCALA: INDICADA



Relação do aço					
AÇO	N	DIAM (mm)	QUANT (Barras)	UNIT (cm)	C.TOTAL (cm)
Resumo do aço					
AÇO	DIAM (mm)	C.TOTAL (m)	PESO + 10 % (kg)		
PESO TOTAL (kg)					

2 ARMAÇÃO POSITIVA DAS LAJES DO PAVIMENTO NÍVEL 298.5

ESCALA: 1/50

FNDE

Fundo Nacional de Desenvolvimento da Educação

Ministério da Educação

GOVERNO FEDERAL

BRASIL

PAÍS RICO É PAÍS SEM POBREZA

PROJETO PADRÃO - FNDE

MUNICÍPIO – UF:

PROPRIETÁRIO:

ENDEREÇO:

PROPRIETÁRIO

RESP. TÉCNICO

CAU/ CREA

DLFO

CAU/ CREA

RA

OBSERVAÇÕES:

ESCOLA 6 SALAS DE AULA

PROJETO DE ESTRUTURA

COORDENAÇÃO
CGEST - Coordenação
Geral de Infraestrutura
Educatonal

PILARES E LAJE
NÍVEL 298.5
(VESTIÁRIO QUADRA COBERTA)

SCO

REVISÃO

INDICADA

PRANCHA

FORMATO

A1 (841X594)

R.00

DATA EMISSÃO

FEVEREIRO/2014

27/32